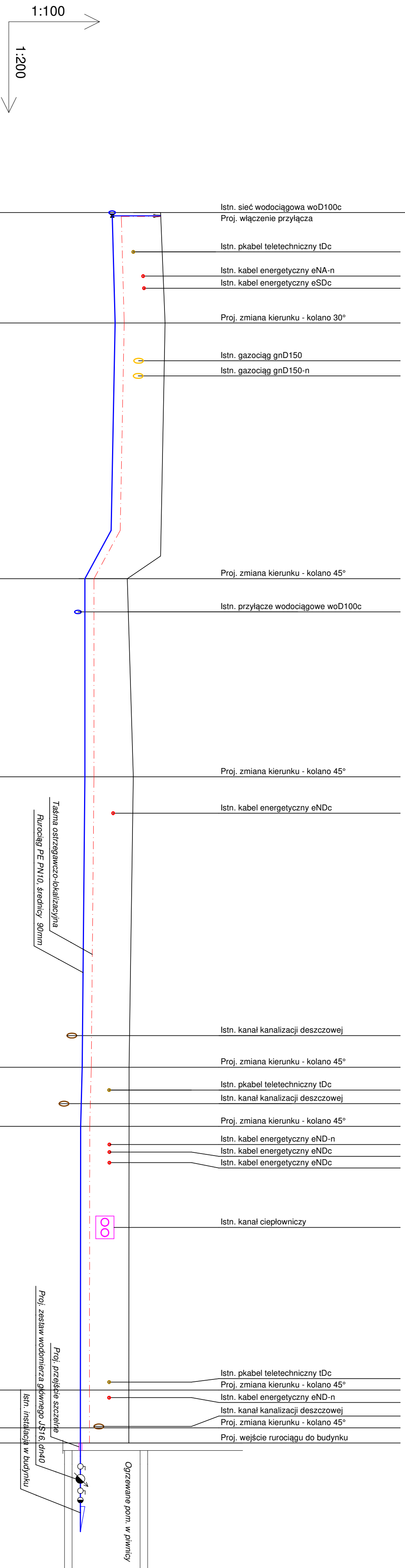
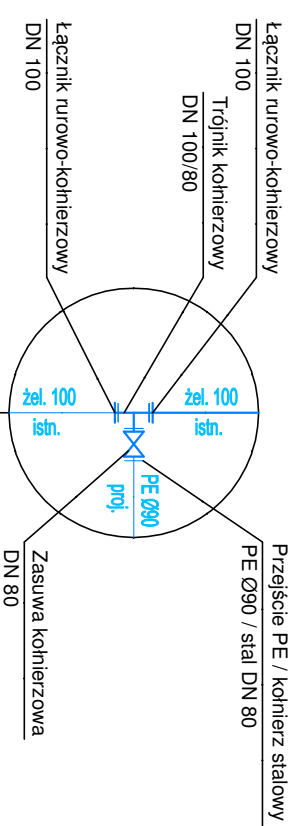


# PRZYŁĄCZE WODOCIĄGOWE PROFIL PODŁUŻNY Skala: 1:100 / 200

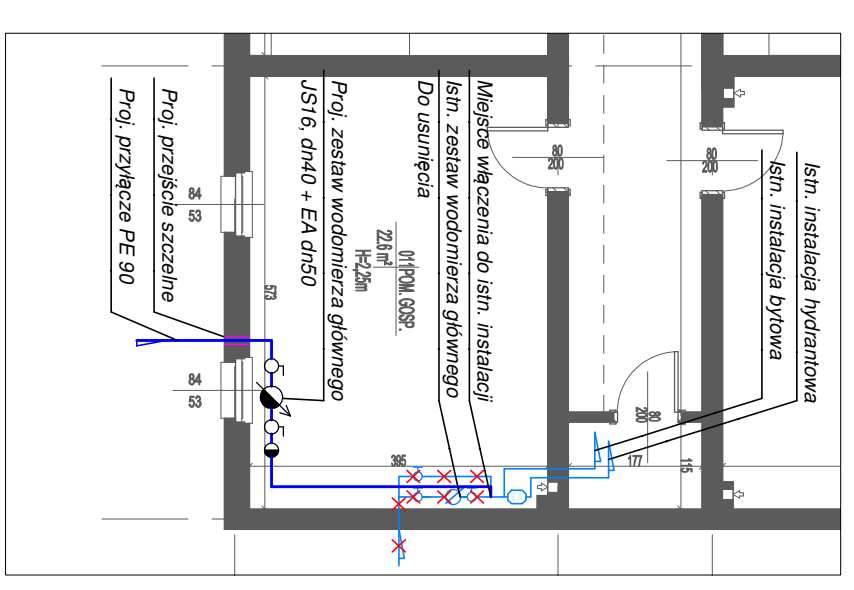


P.P.T. = 133,00 m n.p.m.

1:100  
1:200

Rzędna terenu	139.90	140.05	138.80	139.00	138.86	138.86	138.85	138.85
Rzędna dna rurociągu [m]	138.30	138.40	137.40	137.40	137.31	137.26	137.25	137.25
Zagłębienie dna rurociągu	1.60	1.65	1.40	1.60	1.55	1.60	1.60	1.60
Odległości [m]		7.3	16.9	13.1	19.2	3.9	17.4	2.8 1.0
Długość trasy [m]	0.0	7.3	24.2	37.3	56.5	60.4	77.8	80.6 81.6

- W1
- W2
- W3
- W4
- W5
- W6
- W7
- W8



RZUT POMIESZCZENIA WODOMIERZA Skala 1:100

**Limaterm**

Projektowanie instalacji Sanitarnych  
ul. Nowowa 22, 11-038 Giełczewo, tel. 600-425-40

OBIEKT: PROJEKT BUDOWLANY PRZYŁĄCZA WODOCIĄGOWEGO

ADRES: Osztyn, ul. Dworcowa 60A  
dz. nr 75-41/3, 75-41/2, 75-41/8, 104-61/2

INWESTOR: Wyższa Szkoła Informatyki i Ekonomii TWP  
10-253 Osztyn, ul. Jagiellońska 59

PROJEKTOWAŁ: mgr. inż. MATEUSZ KREIS

NR UPR.: WAW/0036/PWOS/16

PROJEKTOWAŁ: POOPIS

PRZYŁĄCZE WODOCIĄGOWE  
Profil podłużny

SKALA: 1 : 200

NR RYS.: S-2

PRAWA AUTORSKIE ZASTRZEŻONE